

Resultados de un cribado de diabetes realizado en las farmacias comunitaria de Alicante

Autores :Prats Mas R*, Córcoles Ferrándiz ME*, Navarro Selma B*, Cayuelas Sanchis MC*, Garcia Salom P**, Ballester Ferrer F*.

*Farmacéuticos comunitarios

**Farmacéutico hospital

Autor correspondencia: farmaprats@gmail.com



Introducción

En 2010 el estudio Di@betes realizado en España encontró que la prevalencia global de diabetes mellitus ajustada por edad y sexo era del 13,8 por ciento de los cuales aproximadamente la mitad desconocía que padecía la enfermedad. En concreto, en la Comunidad Valenciana, entre el 42,63% y el 52,16% de la población no está diagnosticada.

Objetivo

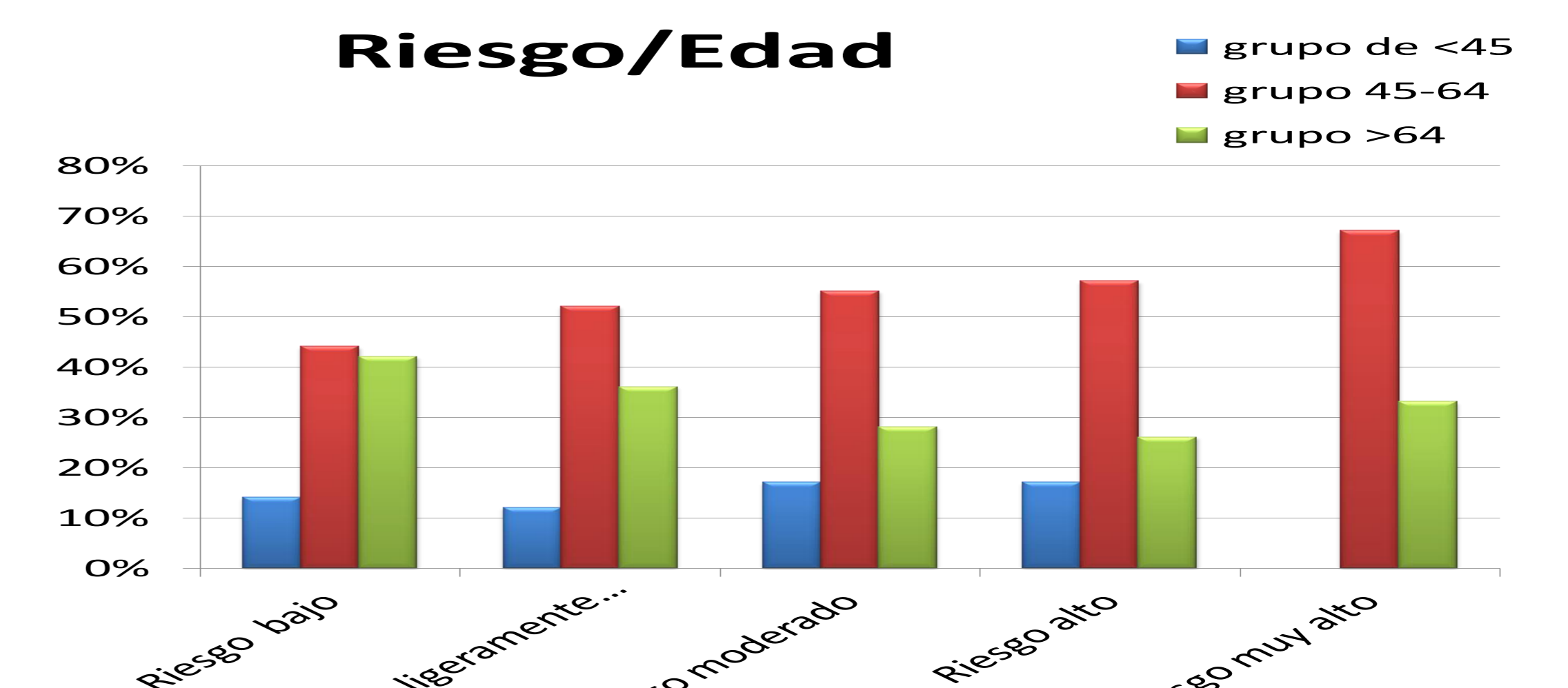
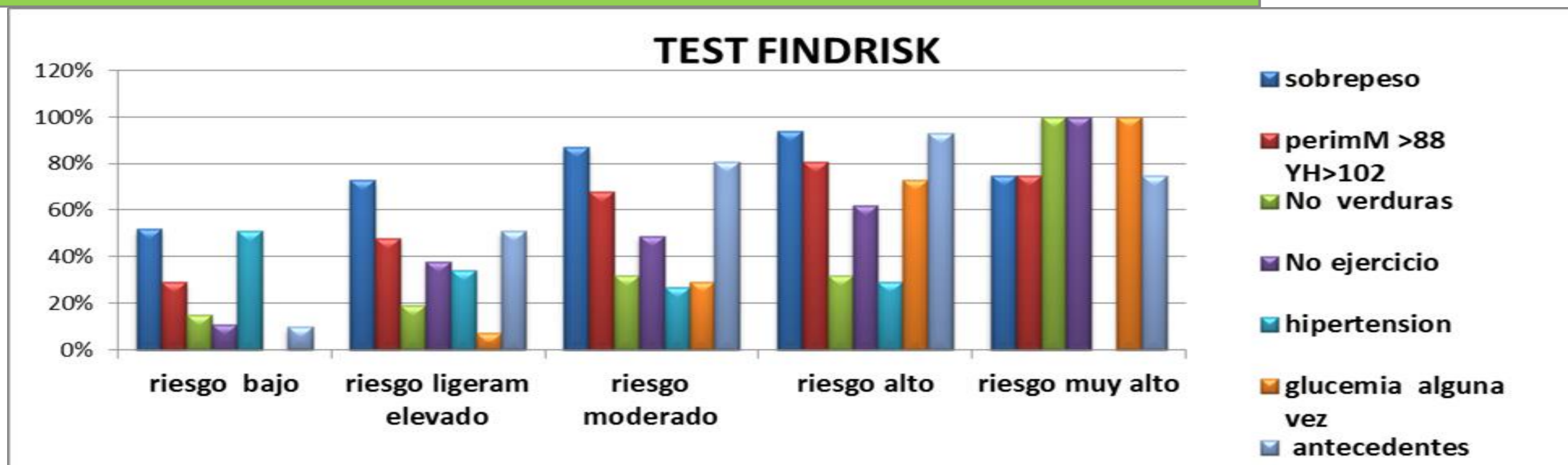
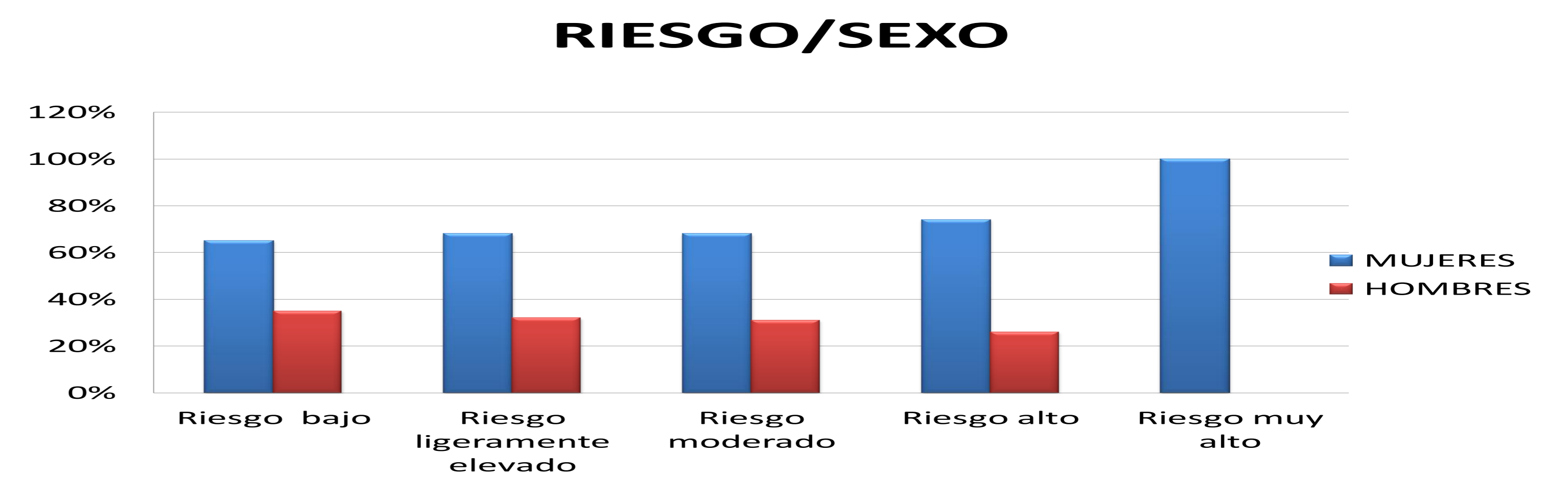
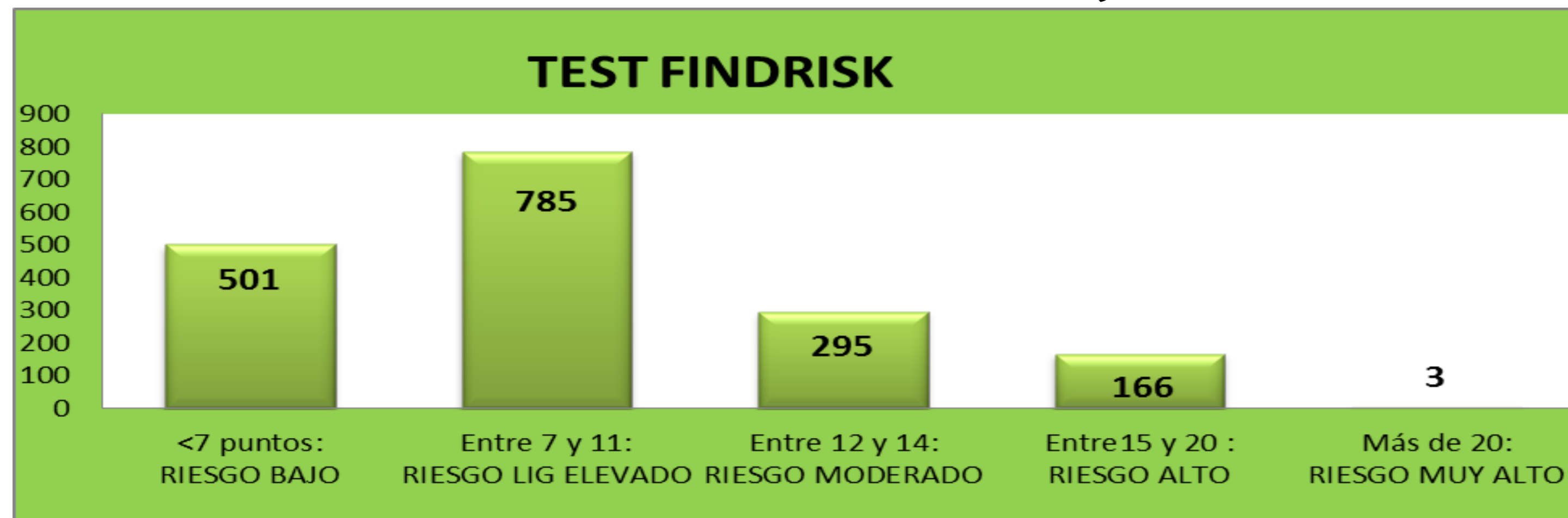
Principal: Detectar los posibles diabéticos ocultos que acuden a la farmacia comunitaria (FC).
Secundario: Fomentar la participación activa del farmacéutico en la prevención y detección precoz de la diabetes y fortalecer la figura del farmacéutico como educador sanitario .

Método

Estudio observacional transversal en una población de usuarios no diabéticos, mayores de 45 años que acudieron a las farmacias comunitarias alicantinas desde 30 octubre a 15 noviembre. Procedimiento: ofrecimiento en la farmacia del servicio a través de la campaña "Detección precoz de diabetes" realizada por el Colegio Oficial de Farmacéuticos de Alicante (COFA). La campaña se publicitó en prensa y radio. Complimentación de forma anónima del test de Frindisk . A los usuarios con puntuación en el test ≥ 7 , se hizo una determinación de glucemia capilar. Considerando valores normales $<100\text{mg/dl}$ en ayunas o $<140\text{ mg/dl}$ en cualquier otro momento. Información al paciente de los resultados .Ante un valor alterado, se derivó al médico para su valoración. Registro de datos. Los datos se trataron con ACCESS 2007.

Resultados

Participaron 145 farmacias. 1762 usuarios, completaron la encuesta 1750 (32% hombres; 68% mujeres) con una edad media de 57 años. 71.4% dieron una puntuación del test de Findrisk mayor de 7 puntos y 9,6% mayor a 14 puntos .Se realizaron 1575 glucemias capilares, de las cuales un 35% dio superior a los valores considerados normales, derivándose al médico para su valoración.



Conclusión

Esta campaña ha permitido detectar un número importante de personas con una puntuación elevada en el test de Findrisk, lo que significa un riesgo de desarrollar diabetes tipo 2 en un futuro. También se ha detectado un elevado porcentaje de valores de glucemia anormales . Estos resultados demuestran que, a través de este tipo de acciones en la oficina de farmacia, es posible llevar a cabo una modificación de estilos de vida que reduzca las posibilidades de desarrollar diabetes tipo 2 y sus complicaciones asociada